

dne **14. 9. 2022** od **7:30** do **15:00** hodin

Plánovaná odstávka zahrnuje tyto lokality:**Krásná (okres Frýdek-Místek)**

č. p. 119, 120, 122, 123, 209, 235, 254, 255, 267, 270, 294, 330, 345

č. ev. 75-79, 107, 108, 134, 155, 176, 249, 267, 275, 283, 297, 313, 327, 335, 351, 353, 357, 370, 376, 427,
434, 465, 466, 467, 468, 485, 487, 491, 495, 506, 520, 529, 534, 540

Morávka (okres Frýdek-Místek)

č. p. 502, 513-521

č. ev. 720, 721, 728

kat. území **Morávka** (kód **698679**): **parcelní č.** 2749/42, 2749/54

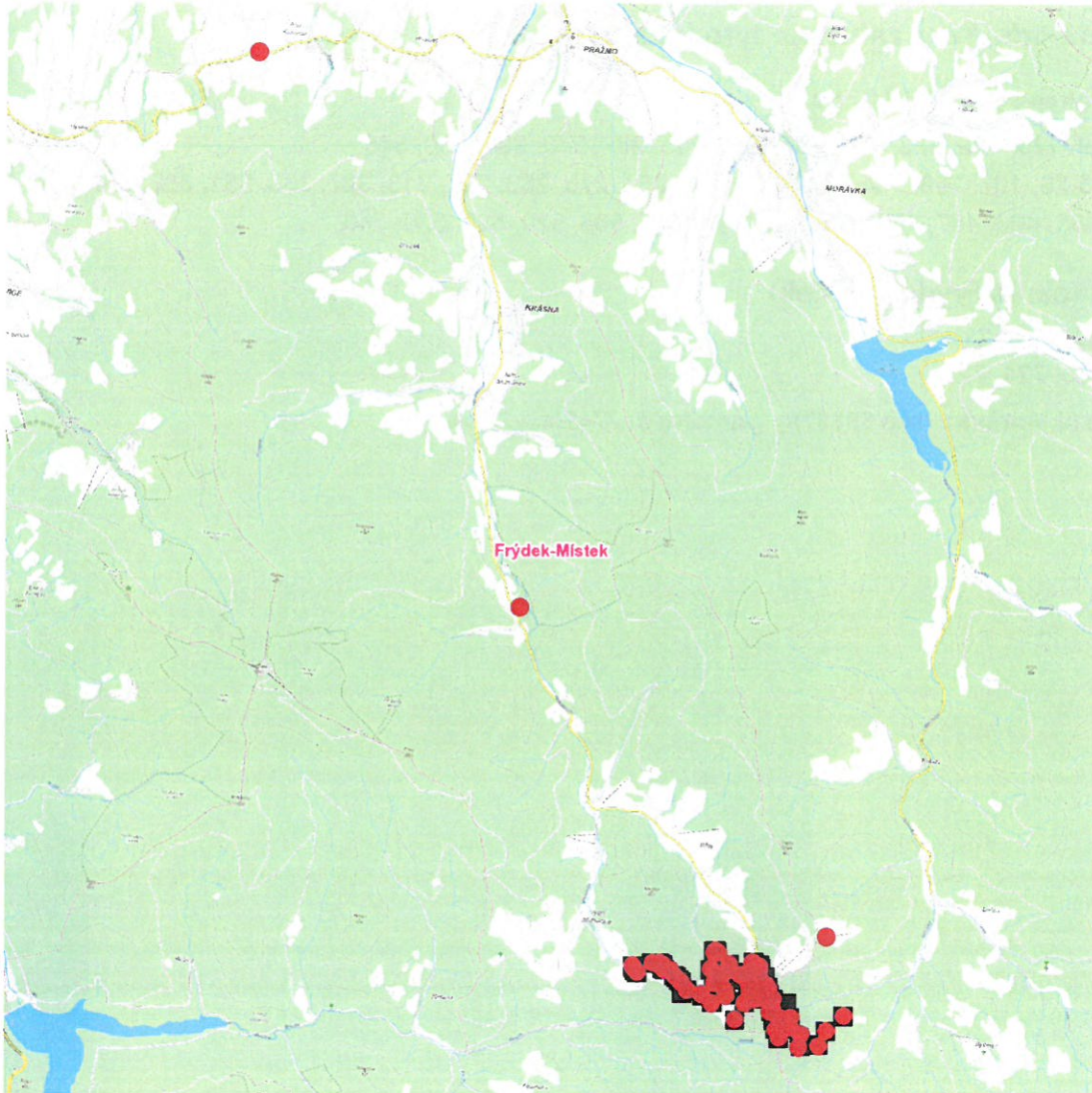
UPOZORNĚNÍ

Dotčené zařízení distribuční soustavy je nutné i v době odstávky považovat za zařízení pod napětím, a proto vás žádáme o dodržení všech zásad bezpečnosti a provedení opatření potřebných k zamezení případných škod na zdraví a majetku. | Provozovatelé výroben elektřiny jsou povinni zajistit přerušeni dodávky elektřiny z výroby do vypnutého úseku distribuční soustavy.

NEJDE VÁM ELEKTRINA...

TIP: Registrujte se zdarma na www.cezdistribuce.cz/sluzba a informace o odstávkách elektřiny budete dostávat e-mailem nebo SMS. U poruch zasíláme SMS s předpokládanou dobou obnovení dodávek. | Aktuální stav dodávek elektřiny na konkrétní adrese zjistíte snadno, rychle a bez registrace na portále **Bez Šťávy** (www.bezstavy.cz).

dne **14. 9. 2022** od **7:30** do **15:00** hodin



Orientační mapový podklad odstávkou dotčených lokalit

VYSVĚTLIVKY

- – adresy dotčené odstávkou elektřiny
- – místa připojení k elektrické síti dotčená odstávkou

INFORMACE ZASLÁNA

IDDS: v5ravp4 (Obec Krásná)

IDDS: 5r6b2ib (Obec Morávka)