

dne **2. 8. 2022** od **7:30** do **12:30** hodin

Plánovaná odstávka zahrnuje tyto lokality:**Morávka (okres Frýdek-Místek)**

č. p. 246, 267-273, 282, 300, 312, 319, 322, 327, 330, 332, 349, 354, 585, 643

č. ev. 299, 301, 305, 308, 312, 314, 320, 321, 323, 326, 327, 329

kat. území **Morávka** (kód **698679**): parcelní č. 1168/26, 1168/27, 1168/30, 1168/31, 1168/32

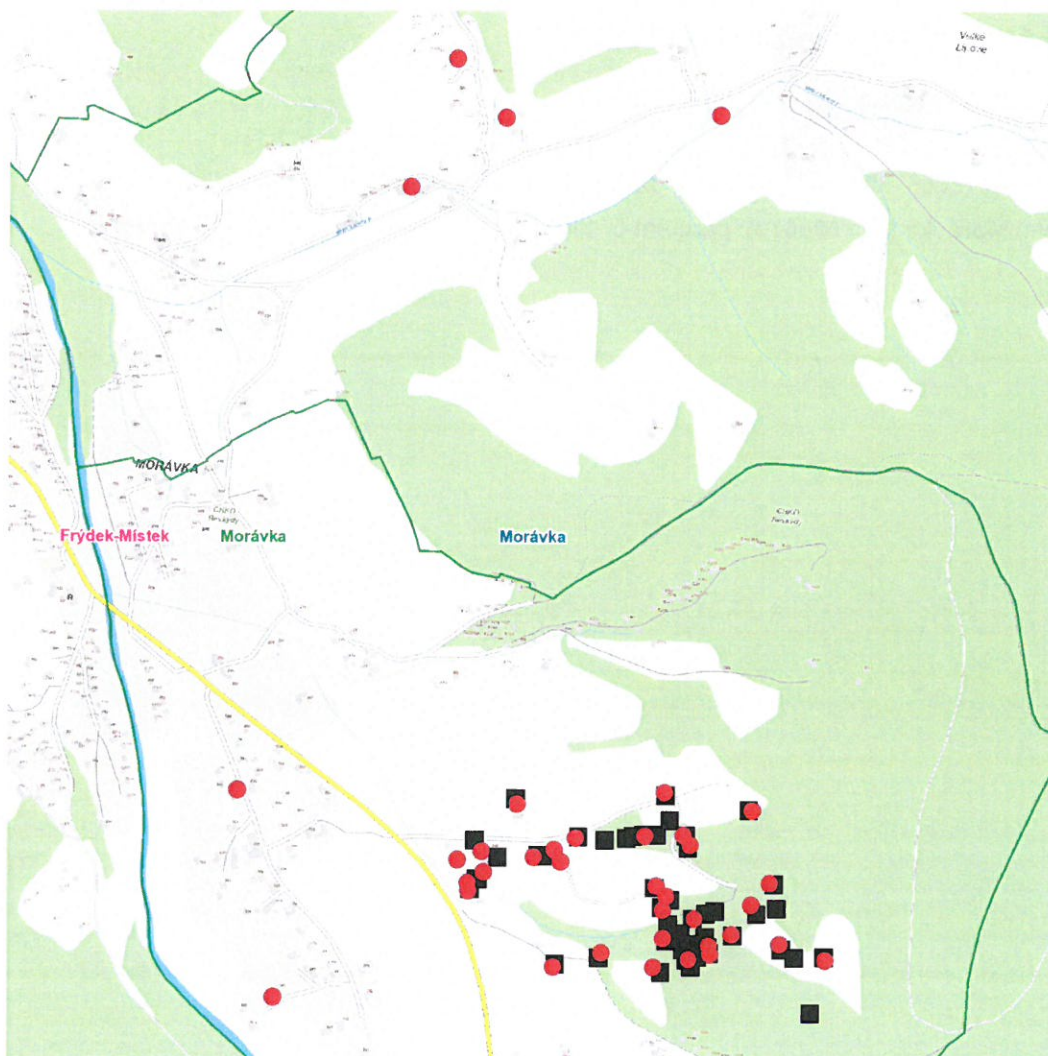
UPOZORNĚNÍ

Dotčené zařízení distribuční soustavy je nutné i v době odstávky považovat za zařízení pod napětím, a proto vás žádáme o dodržení všech zásad bezpečnosti a provedení opatření potřebných k zamezení případných škod na zdraví a majetku. | Provozovatelé výroben elektřiny jsou povinni zajistit přerušeni dodávky elektřiny z výroby do vypnutého úseku distribuční soustavy.

NEJDE VÁM ELEKTRINA...

TIP: Registrujte se zdarma na www.cezdistribuce.cz/sluzba a informace o odstávkách elektřiny budete dostávat e-mailem nebo SMS. U poruch zasíláme SMS s předpokládanou dobou obnovení dodávek. | Aktuální stav dodávek elektřiny na konkrétní adrese zjistíte snadno, rychle a bez registrace na portále **Bez Šťávy** (www.bezstavy.cz).

dne **2. 8. 2022** od **7:30** do **12:30** hodin



Orientační mapový podklad odstávkou dotčených lokalit

VYSVĚTLIVKY

- – adresy dotčené odstávkou elektřiny
- – místa připojení k elektrické síti dotčená odstávkou

INFORMACE ZASLÁNA

IDDS: 5r6b2ib (Obec Morávka)